

Thermopaar

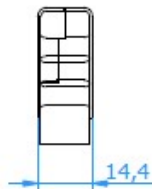
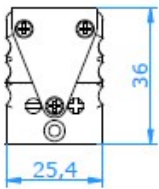
:NiCr-Ni Typ K*
 :Nicrosil-Nisil Typ N*
 :Pt13Rh-Pt (Legierung für:) Typ R/S
 :Pt6Rh-Pt30Rh (Legierung für:) Typ B
 :W5Re-W26Re (Legierung für:) Typ C

Toleranz

:*Klasse 2 nach DIN EN 60 584

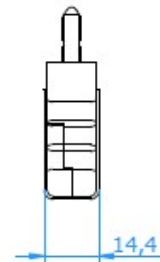
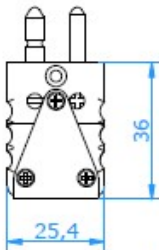
Gehäusematerial

:Duroplast Kunststoff.
 Ungeteiltes Gehäuse mit
 Schrauben aus rostfreien
 Edelstahl.



Mechanischer Aufbau

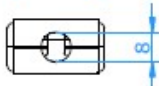
:Kontakte aus original Thermo-
 elementwerkstoffen und
 gefederte Buchsen für sichere
 Kontaktierung.
 Verpolungsschutz durch unter-
 schiedliche Kontakt-Stiftbreiten.



Kontakte auch vernickelt (NP) oder auch vergoldet (GP)
 erhältlich.

Zul. Umgebungstemp.

:425 °C, dauerhaft
 max. 540 °C, kurzfristig



Leiterdurchmesser

:sicheres Klemmen bis 2,0 mm
 Drahtdurchmesser

Max. Kabeldurchmesser

:8,0 mm

Kennzeichnung:

:Gehäusefarbe rot/braun,
 Thermopaarung aufgedruckt.

Bestellbezeichnungen

:CM170 - □ - □ - □ - □

Typ Norm S = Stecker
 K = Kupplung
 (Buchse)

Beispiel

Optional auch vernickelte oder vergoldete Kontakte

:CM170-K-IEC-S

Technische Änderungen vorbehalten.

SE Sensor Electric e.K.
 Hauptstrasse 49a
 53721 Siegburg
 Germany

Info@sensor-electric.de
 Tel. 0049 2241 380555
 Fax 0049 2241 380556